



BM 8W TAP

**ΒΟΥΖΟΥΚΙ
pickup
microphone
preamplifier**

ΕΓΚΑΤΑΣΤΑΣΗ - INSTALLATION



SYSTEM TAP system

The sound is reproductions and acoustic performances. The Bouzouki system (pickup, Mic, Preamp) reveals the acoustic sound and respond to the string and body vibrations.

PICKUP Proprietary Bouzouki pickup design features a TAP innovation. Delivered in low profile wooden case, with beautiful finish surface. The Wooden construction offer a warm and natural acoustic sound with phenomenal accuracy and musicality. The pickup is a passive, single coil, means that you get more articulate tone, and top end brilliance. The pickup has adjustable pole pieces and will work with any type of strings. Uses Rare Earth magnets structure with spreading sound.

The eight adjustable pole pieces let you balance the output of each string. Loosen or tighten the Allen headless individual screws for excellent string balance. Comes in shielded construction and long neck pre-wired output jack. Easy mount on instrument with a screw at the end of fingerboard. Safe attachment with no modification of the instrument required.

MICROPHONE The condenser Microphone (cardioid pattern) designed with sonic flexibility, that resist feedback and noise, without cutting out string and body sound. Built-in down of pickup with flexible arm of that permits accurate positioning.

PREAMP On Preamp includes knob controls, volume and tone for pickup and volume for Mic. That allows to blend Pickup and Mic continuously with realism and excellent response. The Preamp has ¼ stereo input jack for Pickup - Mic and ¼ jack output. Can plug your preamp directly into a P.A. or acoustic amp. Compatible with most wireless systems and effect pedals. Easy installation on instrument's with fastener tape (Hook and loop). Fully equipped with battery case. Powered by 3 X LR44 alkaline (watch) battery. Low-current design of the preamp allows up to 400 hours between battery changes. Alternative provides supplied by phantom power (48 Volt) when plug in to Mic input XLR.

Power is switched off when jack is removed. Dimensions : L 80 x W 40 x H 20 mm

EL

ΣΥΣΤΗΜΑ Το ειδικό σύστημα καθιστά το Μπουζούκι ηλεκτροακουστικό. Το σύστημα TAP χρησιμοποιεί μια μοναδική τεχνολογία που προσφέρει οφέλη στον ερμηνευτή. Αποκαλύπτει τις αρμονικές και επαναπροσδιορίζει τον ρεαλιστικό τόνο του Μπουζουκιού. Ο ήχος είναι υπέροχος και πραγματικά φυσικός με εναλλακτική ευελιξία για ιδανικές αναπαραγωγές στούντιο και ακουστικές παρουσιάσεις. Το σύστημα Μπουζουκιού (pickup, Mic, Preamp) ανταποκρίνεται στις δονήσεις των χορδών και του σώματος.

ΜΑΓΝΗΤΗΣ Μοναδική σχεδίαση του μαγνήτη σε ξύλινη θήκη χημιλού προφίλ, με όμορφη επιφάνεια φινιρίσματος. Η ξύλινη κατασκευή προσφέρει ζεστό και φυσικό ακουστικό ήχο με εκπληκτική ακρίβεια και μουςακότητα. Ο μαγνήτης είναι παθητικός, μονοήλιος με αρθριστό τόνο και λαμπρότητα. Χρησιμοποιεί τη δομή Μαγνητών Rare Earth με εξοπλισμένο ήχο. Οι οκτώ ρυθμιζόμενες βίδες σας επιτρέπουν να εξισορροπήσετε την δύναμη κάθε χορδής. Χαλαρώστε ή σφίξτε τις βίδες Allen για να ρυθμίσετε. Ο μαγνήτης έχει θερμοκρασιακή κατασκευή και μακρόταμο τζάκ εξόδου.

Εύκολη τοποθέτηση στο όργανο με μια βίδα στην άκρη στο μάνικο, χωρίς καμία τροποποίηση του απαιτούμενου οργάνου.

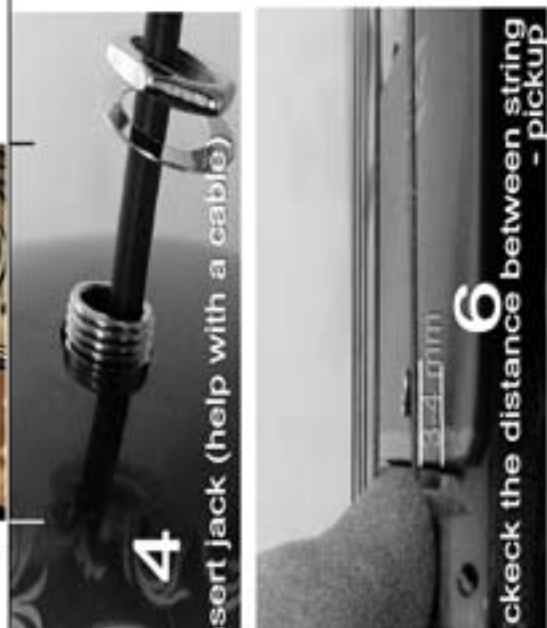
ΜΙΚΡΟΦΩΝΟ

Το κοινωτικό Μικρόφωνο (καρδιοειδές μοτίβο) είναι σχεδιασμένο με ηχητική ευελιξία, που αντιστέκεται στην ανάρτηση και τον θόρυβο, χωρίς να μειώνει τον ήχο από το όργανο. Είναι ενσωματωμένο κάτω από τον μαγνήτη με εύκαμπτο βραχίονα που επιτρέπει την ακριβή τοποθέτηση.

PREAMP

Ο προενισχυτής περιλαμβάνει κουμπιά ελέγχου, ένταση ήχου και τόνο για τον μαγνήτη και ένταση για το Mic. Αυτό επιτρέπει την ανάμιξη Μαγνήτη και Μικροφώνου, συνεχώς με ρεαλισμό και εξαιρετική ανταπόκριση. Ο προενισχυτής διαθέτει ¼ στερεοφωνικό τζάκ εισόδου για το μαγνήτη και το μικρόφωνο και ¼ jack στην έξοδο. Μπορεί να συνδέσετε τον προενισχυτή σας απευθείας σε ένα P.A. ή ακουστικό ενισχυτή. Συμβατό με τα περισσότερα ασύρματα συστήματα και τα πεντάλ οφέ.

Εύκολη εγκατάσταση στο όργανο με ταινία στερέωσης (Hook and Loop). Πλήρως εξοπλισμένο με θήκη μπαταριών. Τροφοδοτείται από 3 αλκαλικές μπαταρίες (ρολόγιου) LR44. Ο σχεδιασμός χημιλού προφίλ του προενισχυτή επιτρέπει έως και 400 ώρες μεταξύ των αλλαγών στις μπαταρίες. Εναλλακτικά παρέχεται τροφοδοσία μέσω Phantom power(48 Volt) όταν συνδέεται στην είσοδο XLR - Mic. Η τροφοδοσία απενεργοποιείται όταν αφαιρείται το βόσμα στην έξοδο. Διαστάσεις: L 80 x W 40 x H 20 mm



4

insert jack (help with a cable)



6

check the distance between string - pickup



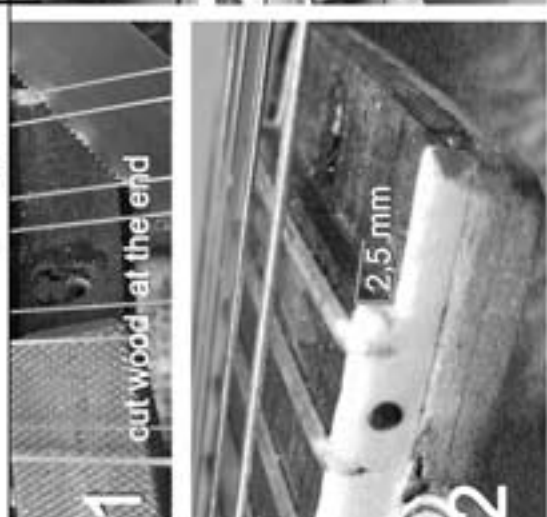
5

screw the pickup



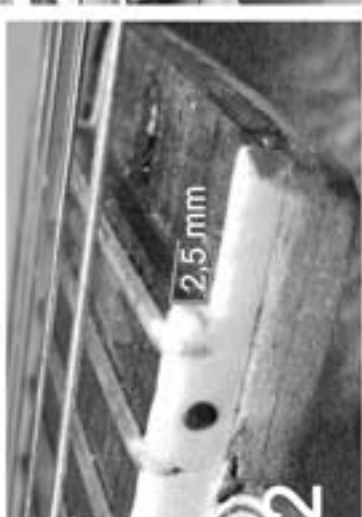
3

make hole with drill



1

cut wood at the end



2,5 mm

2