

www.tap.com.gr



www.pickups.gr



ETSI

EFFECTIVE TAP SIGNAL INSPECTION



ΕΛΕΓΧΟΣ ΤΑΡ ΣΗΜΑΤΟΣ ΙΔΙΟΜΟΡΦΙΑΣ



2) with
mixer
TAP



3) MIC
active cable



1)
XLR &
Line input



Η εταιρεία **TAP** μετά από πολυετή μελέτη, ανέπτυξε την νέα τεχνολογία ETSI (Έλεγχος TAP Σήματος Ιδιομορφίας) που αφορά τον αποτελεσματικό έλεγχο του σήματος από το μαγνητικό μικρόφωνο και τον διπλοπηνειακό μαγνήτη. Η τεχνολογία αναπτύχθηκε ειδικά για να καλύψει τις πολυμορφικές ανάγκες ενός σύγχρονου μουσικού που πρέπει να είναι αποτελεσματικός σε διάφορες συνθήκες μελέτης, δημιουργίας, ηχογράφησης και εκτέλεσης. Η ιδέα στηρίχτηκε στην μαγνητική υπέρθεση του πεδίου σχετισμένο με την επαλληλία των τυλαγμάτων, για να γίνεται άμεσος και συνεχής διπλός έλεγχος σήματος, που παράγει το μουσικό όργανο, μέσω των χορδών και της αλληλεπίδρασης του σκάφους. Αφού έγιναν συγκριτικά tests για μεγάλα χρονικά διαστήματα και μετά από αλληπαλλήλες μετρήσεις και ποιοτικές δοκιμές στο πρότυπο στούντιο μας, η τεχνική ETSI απέδωσε ένα ολοκληρωμένο σύστημα εύχρηστο και ελαστικό, που αναδεικνύει την εκτέλεση, την τεχνοτροπία του σολίστα και την ιδιομορφία του τρόπου παιξίματος.

ΠΡΟΣΟΧΗ

Προτού χρησιμοποιήσετε τον αισθητήρα διαβάστε προσεκτικά τις οδηγίες.

*** Δεν χρησιμοποιούμε σκληρά αντικείμενα πάνω στη μαύρη επιφάνεια του αισθητήρα.

* Μην ανοίγετε και μην επεμβαίνετε στο εσωτερικό του αισθητήρα.

* Σε περίπτωση βλάβης μην επιχειρείτε να επισκευάσετε αλλά απευθυνθείτε στην εταιρεία <TAP>.

* Προτού συνδέσετε τον αισθητήρα (mic) σε είσοδο κανάλιας και ενσωχτη κλείστε το ρεύμα από όλα. Αυτός ο τρόπος προφυλάσσει τα ηχεία από υπερφόρτιση και καταστροφή

WARNING

Before using this sensor, make sure to read the instructions below.

*** Never use hard tools or items on sensor black surface.

* Do not open (or modify in any way) the sensor.

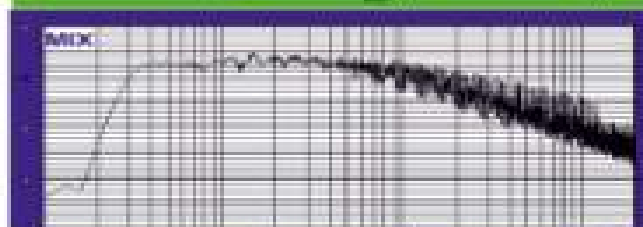
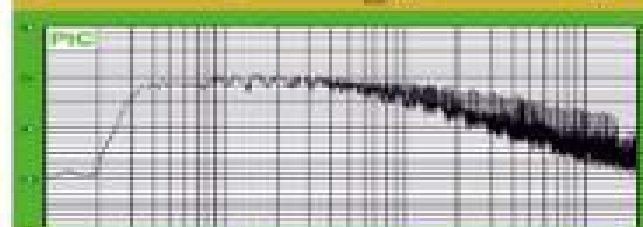
* Do not attempt to repair the sensor (mic).

* Before connecting this sensor to other devices, turn off the power to all units.

This will help prevent malfunctions and/or damage to speakers or other devices.

TAP as a company of high specialization on making sensors for string and vocal musical instruments. After years of research and developments, presents you the new "ETSI" technology (Effective TAP Signal Inspection) concerning the effective control of sound that comes from a signal of a double-coiled pickup in combination with a magnetic microphone. This very special technology meets the needs of a modern music-composer and an musical instrument player as well in the world of musical creations, recordings, special performers and executions.

The whole idea is based on the superposition of the magnet's windings in combination with the interaction of the instrument's body that gives a continuous double check of the interactive sound through strings and body. Long time compared tests in our modern audio-testing studio prove that this very combination is effective and flexible, gives an ultimate performance to a soloist, improving the player style specificity.



ΧΑΡΑΚΤΗΡΙΣΤΙΚΑ

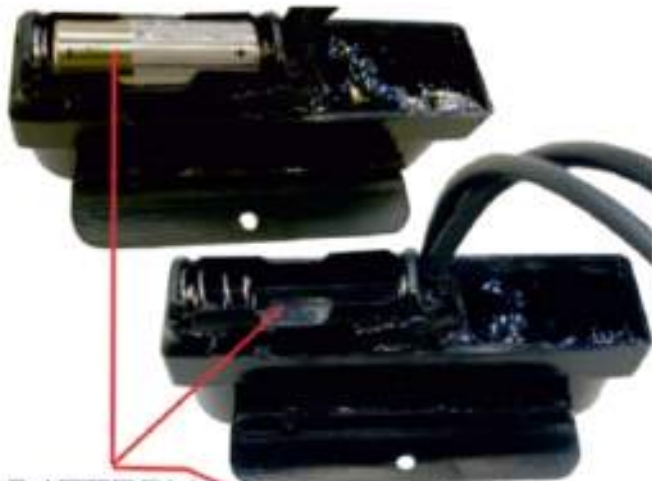
Ο μαγνήτης & (μαγνητικό μικρόφωνο) Μπουζουκιού τεχνολογίας ETSI είναι ένα διπλό σύστημα σε ενιαίο κέλυφος.

Αποτελείται από έναν διπλοσημειακό ενεργό μαγνήτη και ένα συμπαγές μαγνητικό μικρόφωνο. Εναλλακτικά μπορεί να παίζει κάποιος μόνο με το μαγνήτη ή μόνο με το μικρόφωνο.

Διαθέτει ειδικό endpin jack με μακρύ λαιμό για άμεση τοποθέτηση. Μπορεί να συνδεθεί σε κονσόλα και ενισχυτή.

*** Η σύνδεση σε κονσόλα απαιτεί την ταυτόχρονη χρήση δύο καναλιών. Ο μαγνήτης σε μία είσοδο line και το μικρόφωνο σε άλλη είσοδο XLR.

*** Η σύνδεση σε είσοδο ενισχυτή χρειάζεται τον ειδικό μίκτη TAP για να ελέγχει τα ποσοστά των σημάτων.



BATTERY
23A / 12 V



INSTALLATION - ΕΓΚΑΤΑΣΤΑΣΗ

- Η πάνω πλευρά του μαγνήτη πρέπει να είναι στη ίδια ευθεία με την πάνω πλευρά της ταστιέρας
- Top side off pickup must be in the same high to wood.

