

SLIM



ΧΑΡΑΚΤΗΡΙΣΤΙΚΑ

Μαγνήτης Μπουζουκιού κατασκευασμένος για όλες τις συνθήκες και μηχανήματα. Μελετήθηκε με σύγχρονες προδιαγραφές και κατασκευάστηκε με εξελιγμένα μαγνητικά υλικά.

Αποδίδει πιστότητα ήχου με όγκο, χωρίς θορύβους και μικροφωνισμούς. Έχει ξεχωριστή λήψη μαγνήτη για κάθε χορδή με διαχωρισμένο μαγνητικό πεδίο. Δημιουργεί αρνητική καμπύλη, εξισορρόπησης όλων των χορδών. Τοποθετείται πολύ εύκολα με μια βίδα και το τζάκ συνδέσεως.

Η απόσταση του μαγνήτη από τις χορδές πρέπει να είναι περίπου 3,0 χιλιοστά.



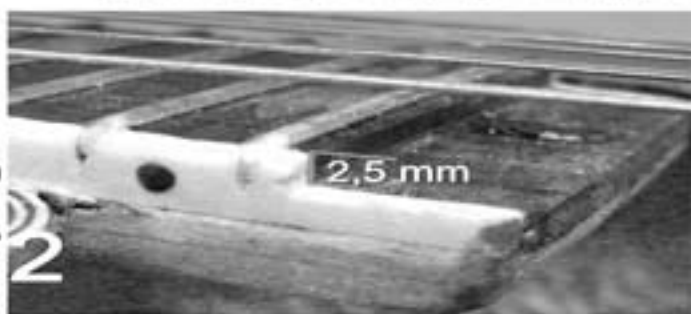
FEATURES

Bouzouki pickup specially made to meet all working conditions. Matches to every Amp or console input. It is made meeting all recent standards, using magnetic materials. Performs a high fidelity sound without noise and distortion. Excellent string balance by using a separate magnetic field on each string, that makes equal all strings by changing or reversing the existing magnetic specter. Easily installed using only one screw and has a connection jack. Pickup's distance from the strings must be kept at approx. 3.0 mm.

Bouzouki Pickup Installation

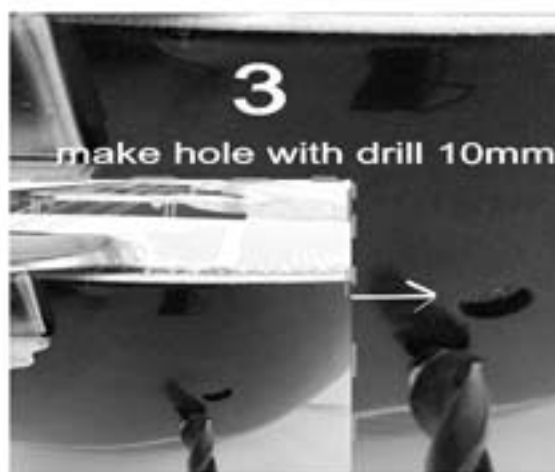


1 cut wood at the end



2

2,5 mm



3

make hole with drill 10mm



4

insert jack (help with a cable)



2mm drill

5

screw the pickup



3-4 mm

6

check the distance between string - pickup