



PIEZO PICKUP for BOUZOUKI - ΚΡΥΣΤΑΛΛΟΣ ΜΠΟΥΖΟΥΚΙΟΥ -

INSTALLATION INSTRUCTIONS

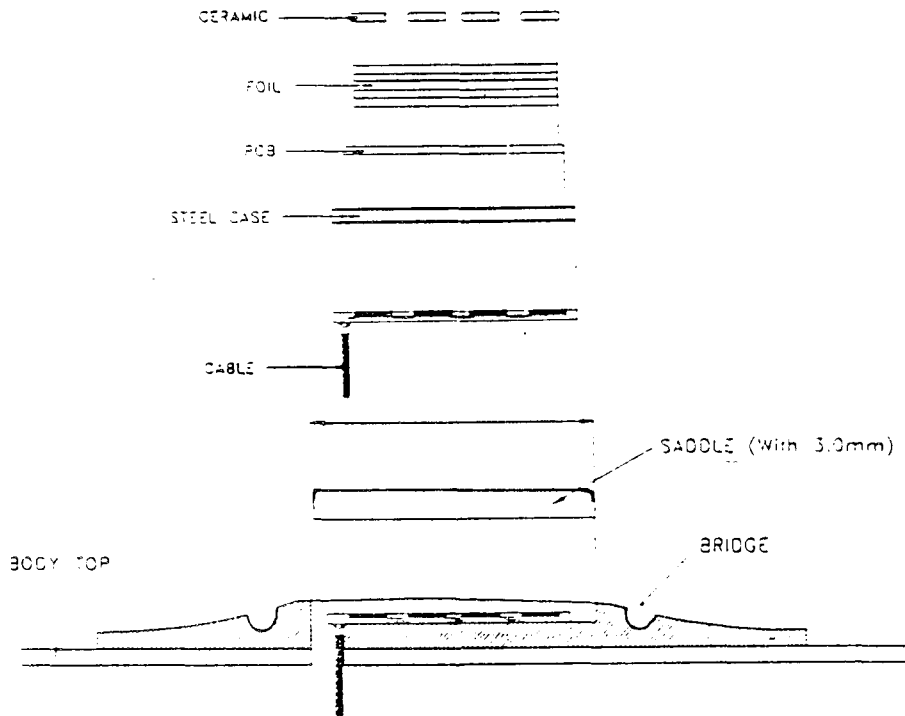
Every piezo pickup is skillfully handcrafted and assembled with great precision.

Remove strings and deepened the saddle slot to the bridge. The saddle slot must be a minimum of (3 mm) deep for the entire length of the slot. If the saddle slot needs to be deepened only an experienced craftsman

should make the adjustment. Install the piezo pickup and bring the wire through the soundhole and then bring the wire to the end pin hole.

Solder the ground wire (shield) to the outside leg of your output jack and the center conductor wire to the tip in the center.

Reinstall the saddle and the strings , make necessary adjustments in your instrument.



ΟΔΗΓΙΕΣ - ΕΓΚΑΤΑΣΤΑΣΗ

Καθε πιεζοηλεκτρικη ραβδος ειναι κατασκευασμενη στο χειρι και συναρμολογημενη με τις καλυτερες προδιαγραφες.

Για να τοποθετησετε την ραβδο, αφαιρεστε τις χορδες του οργανου και ελεγετε τον καβαλλαρη.

Σημαδεψτε τις διαστασεις της ραβδου πανω στον καβαλλαρη για να κανετε το σκαψιμο. Το σκαψιμο πρεπει να εχει πλατος (3 mm) το λιγοτερο. Μην πιεσετε να μπει η ραβδος γιατι μπορει να σπασετε το πιεζοηλεκτρικο. Αν δεν μπορειτε να το κανετε μονοι σας απευθυνθητε σε εξειδικευμο τεχνικο.

Τοποθετειςτε την πιεζοηλεκτρικη ραβδο περνωντας το καλωδιο απο την τρυπα του καπακιου και του τζακ.

Κοληστε το καλωδιο γειωσησ (πλεγμα) στο εξωτερικο ποδι απο το τζακ εξοδου και το κεντρικο καλωδιο στο κεντρικο ποδι.

Βαλτε το κοκκαλο και παλι στη θεση του και τοποθετειςτε τις χορδες. Κανετε τις απαραίτητες ρυθμισεις στο οργανο

