

www.tap.com.gr
www.pickups.gr



3 Wind

Ισοτονικός Αισθητήρας
Μεταβλητής Χρωιάς



Isotonic Sensor
Variable Hue

Clarinet

ΔΥΝΑΤΟΤΗΤΕΣ

Το Κλαρίνο αποκτά ζεστό και γεμάτο φυσικό ήχο, ο οποίος βγαίνει από ένα προηγμένο αισθητήρα (κάψα) που βιδώνει στο βαρελάκι. Έχει όλα τα χαρίσματα του μικροφώνου και του αισθητήρα μαζί, αλλά χωρίς ανάδραση.

Το παίξιμο αναδεικνύει τον καλλιτέχνη, γίνεται απαλό, με λεπτομέρεια και ανταποκρίνεται ισοτονικά και συμμετρικά σε όλες τις νότες. Η ποιότητα απλά γίνεται απaráμιλλη, με μεγάλο βάθος αρμονικών και η απόδοση του συγκρίνεται μόνο με ένα μικρόφωνο στούντιου.

CAPABILITIES

Clarinet gets a warm, natural sound with volume that comes for this advanced mic-style sensor installed on the barrel. This amazing combination has all the advantages of a special microphone and clarinet sensor but without feedback problems.

The result of such a mic-style sensor improves the artist's skill with the details of a soft dynamic and symmetrical sound and produces a rich harmonic volume and variable hue, that only a studio microphone can achieve.

ΠΡΟΣΟΧΗ

Προτού χρησιμοποιήσετε τον αισθητήρα διαβάστε προσεκτικά τις οδηγίες.

*** Δεν χρησιμοποιούμε αιχμηρά αντικείμενα πάνω στη μαύρη επιφάνεια του αισθητήρα.

* Μην ανοίγετε και μην επεμβαίνετε στο εσωτερικό του αισθητήρα.

* Σε περίπτωση βλάβης μην επιχειρείτε να επισκευάσετε αλλά απευθυνθείτε στην εταιρεία <TAP>.

* Προτού συνδέσετε τον αισθητήρα (mic) σε είσοδο κονσόλας και ενισχυτή κλείστε το ρεύμα από όλα. Αυτός ο τρόπος προφυλάσσει τα ηχεία από υπερφόρτωση και καταστροφή

WARNING

Before using this sensor, make sure to read the instructions below.

*** Never use hard tools or items on sensor's black surface.

* Do not open (or modify in any way) the sensor.

* Do not attempt to repair the sensor (mic).

* Before connecting this sensor to other devices, turn off the power to all units. This will help prevent malfunctions and/or damage to speakers or other devices.

ΧΡΟΙΑ

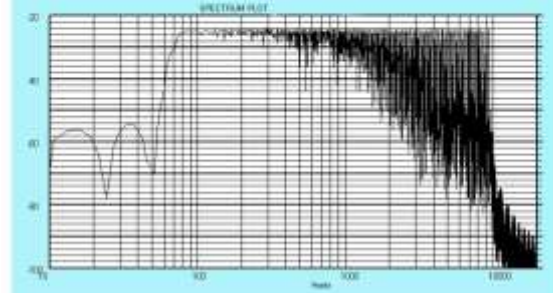
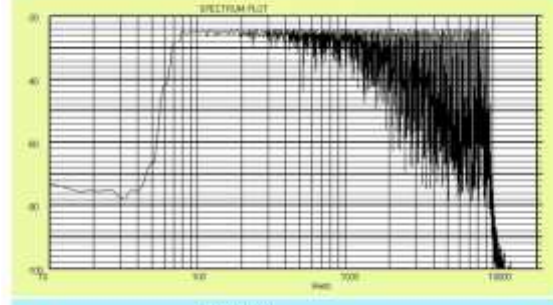
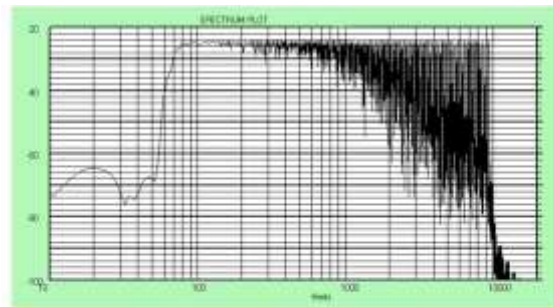
Αποδίδει φυσικό ήχο σε κλασικές, παραδοσιακές και jazz εκτελέσεις και μπορούμε για πρώτη φορά να μεταβάλλουμε πραγματικά τη χροιά. Αλλάζουμε χροιά στον ήχο προσαρμόζοντας διαφορετικό κέλυφος στον αισθητήρα - μικρόφωνο. (νίκελ - άσπρο - μαύρο).



HUE

Gives natural sound on classical, traditional, jazz music and we have a real change of hue first time on this sensor.

To change hue we adapt a different cell on the mic-style sensor. (nickel - white -black cells)



περιστρέψτε το καλώδιο για προστασία

twist once the cable around the Barrel

VOLUME

SENSOR

CELL

Rubber Ring

ΧΑΡΑΚΤΗΡΙΣΤΙΚΑ

- * Η στάθμη σήματος στην έξοδο ρυθμίζεται με ποτενσιόμετρο εντάσεως -volume
- ** Ασφαλής καλωδίωση με mini XLR connector.
- *** Ο 3 Wind αισθητήρας-μικρόφωνο κλαρίνου προσαρμόζει ιδανικά σε είσοδο mic / line κονσόλας και ενισχυτή με υψηλή σύνθετη αντίσταση στην είσοδο.

Είναι μονωμένος από την υγρασία.



FEATURES

- * Output level controlled by a potentiometer -- volume --
- ** Safe wiring with mini XLR connector.
- *** The 3 Wind mic-style clarinet sensor matches all consoles mic/line inputs as well as any amp with a High input.
- **** The sensor has humidity isolation.

ΕΓΚΑΤΑΣΤΑΣΗ

Πρώτα εγκαθιστούμε τον μετατροπέα σπειρώματος (adaptor) στο βαρελάκι του κλαρίνου. (σχετική φωτογραφία) – Είναι εύκολο στην εγκατάσταση. Κάνουμε τρύπα 7,5mm, τοποθετούμε την λαστιχένια ροδέλα και μετά σιγά και προσεκτικά βιδώνουμε τον μετατροπέα



*** Για καλύτερη προσαρμογή :

- κάνουμε στο βαρελάκι τρύπα 7,3mm
- δημιουργούμε σπείρωμα με κολαούζο M(8X125)
- με προσοχή τοποθετούμε την λαστιχένια ροδέλα και βιδώνουμε τον μετατροπέα.

Μετά κάθε φορά βιδώνουμε – ξεβιδώνουμε τα κελύφη.

INSTALLATION

First step is the adaptor installation. It is easy to install on a clarinet by make a hole of 7.5mm on the barrel and screw the adaptor unit.

*** For better results :

- drill 7.3mm hole on the barrel.
- use a M(8X125) hand tap cutting tool to make the screw.
- put on to adaptor the rubber ring and screw.



Then screw-on the mic-style sensor.

ΣΥΝΤΗΡΗΣΗ

Ο αισθητήρας καθαρίζει και στεγνώνει εύκολα με ένα απλό ξεβίδωμα.

Δεν παραλείπουμε να αφαιρούμε τον αισθητήρα από το κλαρίνο όταν δεν παίζουμε.

Πάντα στεγνώνουμε ακουμπώντας απαλά ένα απορροφητικό χαρτί.



MAINTENANCE

We unscrew simply the sensor for easy and perfect dry.

Never miss to unscrew sensor from the clarinet when not in use.

We help dry using a soft piece of paper.

Innovation sensor - spectra mic

Ήχος μεταβλητών διαστάσεων και χροιάς.

Sound has variable volume and hue.



Αισθητήρας - μικρόφωνο για κλαρίνο κάθε τονικότητας.

3 Wind

Mic-style sensor for every tone clarinet.

