

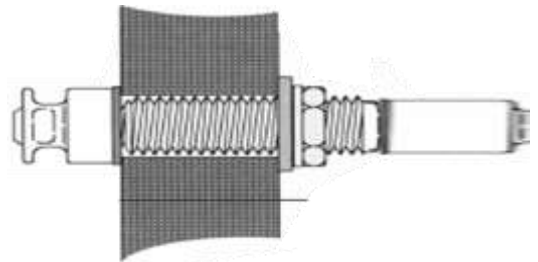
ENJ - CP

Preamp Jack with Volume, Tone and on board Gain control & Piezo bar



INSTALLATION

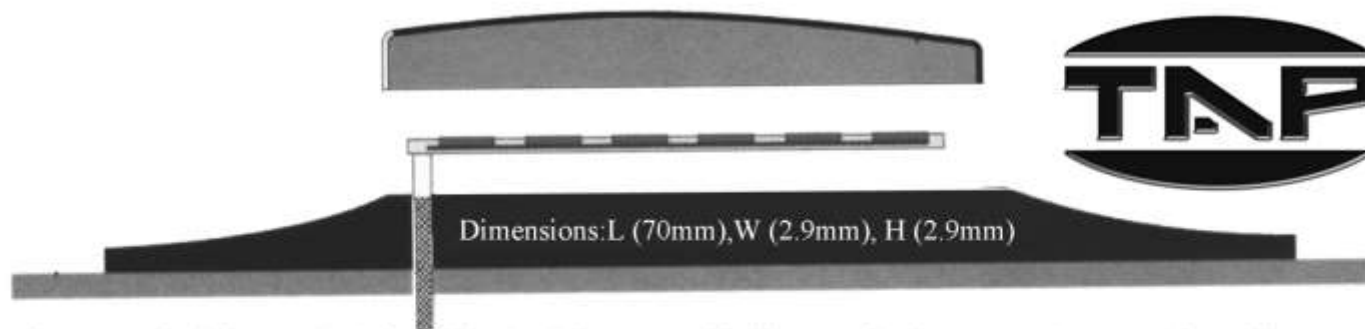
- 1. Endpin jack preamp installation.**
Make a hole in guitar for endpin jack. Use 12.5 mm or 1/2 inch drill bit for wood.
Install the endpin jack from inside of guitar body
Endpin jack preamp comes with power switch function and will turn on when plug in.



- 2. Battery bag installation**
Install battery bag with included velcro tape.
Place 9V alkaline battery into battery bag. (1500hours)

- 3. Volume and tone controls installation**
Make clean the surface of guitar inside with sand paper.
Mount the self adhesive PCB, (volume, tone) board in location.

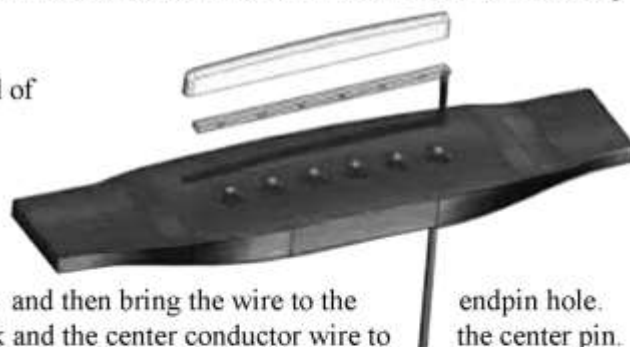
- 4. Optional piezo pickup installation**
Make clean and flat for bottom of bridge cavity.
Reduce height of bridge bar as pickup's height.
Make a hole for piezo pickup cable (use 3mm or 1/8").



Piezo ceramic pickup (UST) for ACOUSTIC GUITAR with distance of strings (55mm). Every piezo pickup constructed with separate ceramic element's and skillfully assemble with great precision. That improving the balance between strings. Excellent frequency response characteristics and natural sound reproduction. Perfectly you can combine this with external preamplifier and also with ENJ preamplifier built-in on endpin jack.

INSTALLATION - INSTRUCTIONS

1. Remove the strings, bridge pins, the saddle and the strap button pin. Check the UST that it fits into the saddle slot easily. Do not cause, improper pressure on the piezo pickup. The saddle slot must be a minimum of 4,5 mm deep for the entire length of the slot.
2. Drilling the hole for UST
Drill a preferably 2.5mm hole for the cable into the one end of the saddle slot. It is preferred at the string side low-E.
3. Drilling the hole for Endpin Jack
Put a piece of masking tape where the hole will be drilled. Use a small drill bit to make a starter hole and then finish by using the 12mm drill bit. Smooth the edge of the hole.
4. Install the piezo pickup and bring the wire through the hole and then bring the wire to the
5. Solder the shield wire to the outside leg of your output jack and the center conductor wire to
6. Put the endpin jack with the connected cable into the hole and push the jack inside as wedge.
7. Reinstall the saddle, the strings and make necessary adjustments in your instrument. Tune your guitar



TIP. We recommend that a professional should do this procedure.

Certainly if the saddle slot needs be deepened, only an experienced craftsman should make the adjustment.

EL Piezo κεραμική μπάρα (UST) για Ακουστική κιθάρα με απόσταση χορδών (55mm). Κάθε piezo κατασκευάζεται με ξεχωριστά κεραμικά στοιχεία και συναρμολογείται επιδέξια με μεγάλη ακρίβεια. Αυτό βελτιώνει την ισορροπία μεταξύ των χορδών. Αποδίδει φυσικό ήχο με εξαιρετικά χαρακτηριστικά απόκρισης συχνότητας. Μπορείτε να το συνδυάσετε τέλεια με τον εξωτερικό προενισχυτή και επίσης με τον ενσωματωμένο προενισχυτή ENJ στο endpin jack

ΟΔΗΓΙΕΣ ΕΓΚΑΤΑΣΤΑΣΗΣ

1. Αφαιρέστε τις χορδές, τους πείρους χορδών, το κόκκαλο και τον πείρο για τον μάντα. Ελέγξτε το UST ότι ταιριάζει εύκολα στην χαραγή. Μην προκαλείτε, ακατάλληλη πίεση στο πιεζοηλεκτρικό. Η υποδοχή για το κόκκαλο πρέπει να έχει βάθος τουλάχιστον 4,5 mm για ολόκληρο το μήκος.
2. Διάτρηση της τρύπας για UST
Τρυπήστε μια κατά προτίμηση τρύπα 2,5 mm για το καλώδιο στο ένα άκρο της χαραγής. Προτιμάται στην πλευρά χορδής low-E.
3. Διάτρηση της τρύπας για το Endpin Jack
Βάλτε ένα κομμάτι κολλητικής ταινίας, όπου θα ανοιχτεί η τρύπα. Χρησιμοποιήστε ένα πολύ εκκίνησης και στη συνέχεια ολοκληρώστε
4. Εγκαταστήστε το piezo pickup και φέρτε στην οπή και έπειτα φέρτε το καλώδιο στην οπή endpin.
5. Συγκολλήστε το καλώδιο γείωσης του endpin και το εσωτερικό
6. Τοποθετήστε το τζακ με το
7. Εγκαταστήστε ξανά το κόκκαλο, τις χορδές και πραγματοποιήστε τις απαραίτητες ρυθμίσεις στο όργανο σας. Κουρδίστε την κιθάρα σας.



ΥΠΟΔΕΙΞΗ. Συνιστούμε σε έναν επαγγελματία να κάνει αυτή τη διαδικασία.

Σίγουρα εάν χρειάζεται να βαθύνει την υποδοχή για το κόκκαλο, μόνο ένας έμπειρος τεχνίτης πρέπει να το κάνει.