

**Wind Instruments Microphone**  
**Μικρόφωνο για πνευστά όργανα**  
**Nefesli Araçlar için mikrofon**  
**Mikrofon für Blasinstrumente**



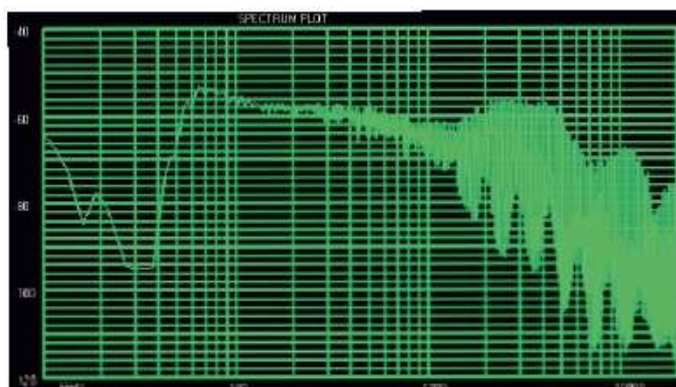
## ΧΑΡΑΚΤΗΡΙΣΤΙΚΑ

### MIT - BT

Μικρόφωνο για Κλαρίνο, Σαξόφωνο, φλάουτο και άλλα πνευστά όργανα, καρδιοειδούς διαγράμματος. Η ευρεία και επίπεδη απόκριση συχνοτήτων, αποδίδεται σε όλα τα είδη των πνευστών.

Δεν προσθέτει βάρος στο όργανο.

Απαιτεί είσοδο XLR με τροφοδοσία «phantom power» 9 - 52 V. Περιλαμβάνονται, πάνινη θήκη και ανάρτηση - δεματικό καλωδίου.

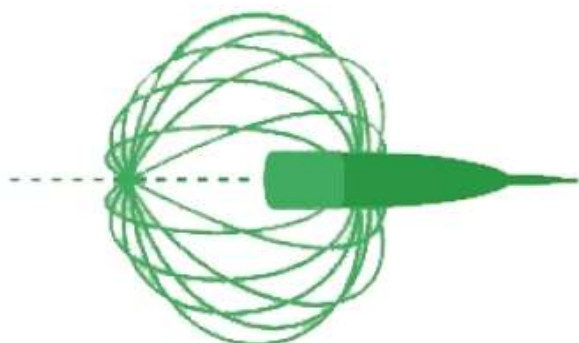


## Features

MIT - BT microphone, is built with cardioid polar pattern capsule. The frequency response fits all types of clarinets and saxophones.

Lightweight profile provides with minimal physical size interference. Also, lightweight profile adds not weight to the instrument. Suitable for high sound pressure levels. Requires 9-52V phantom power in the XLR input.

Includes soft cloth case and cable holder.





## ΕΓΚΑΤΑΣΤΑΣΗ

Η εγκατάσταση στην καμπάνα του Κλαρίνου ή του Σαξοφώνου γίνεται με το ευέλικτο κλιπ στερέωσης. Ο εύκαμπτος βραχίονας δημιουργεί την επιθυμητή θέση στο μικρόφωνο.

\*\*\*\*\* ΚΛΑΡΙΝΟ Η ελαστική ανάρτηση παρέχει προστασία για το μικρόφωνο από το απότομο τράβηγμα του καλωδίου. Γυρίστε το καλώδιο σε U και στερεώστε το με την ελαστική ανάρτηση.

\*\*\*\*\* SAXOPHONE Ασφαλίστε το καλώδιο στο σώμα του σαξοφώνου με το κλιπ στερέωσης, παρέχοντας προστασία στο μικρόφωνο από το απότομο τράβηγμα του καλωδίου.

## INSTALLATION

Installation on the Bell of Clarinets and Saxophones, with versatile mounting clip.

The flexible arm gives the desirable miking position.

\*\*\*\*\* CLARINET The elastic suspension provides protection for the microphone against sudden pulling of the cable. Turn the cable as U and secure with elastic suspension.

\*\*\*\*\* SAXOPHONE Secure the cable on the body of the saxophone with mounting clip, which provides protection for the microphone against sudden pulling of the cable.



## ΣΥΜΒΟΥΛΕΣ ΧΡΗΣΤΗ

Για την πιο ακριβή και φυσικό ήχο, το μικρόφωνο πρέπει να τοποθετείται προς την κατεύθυνση, αλλά όχι στο εσωτερικό της καμπάνας. Βρείτε τη σωστή θέση, πάνω από το τέλος του κλιπ στερέωσης.

Ζωντανός ήχος: Σε γενικές γραμμές, όταν χρησιμοποιούνται πολλά μικρόφωνα MIT - BT σε ένα στάδιο για ζωντανό ήχο, τοποθετήστε τα μικρόφωνα τουλάχιστον 1 μέτρο μακριά το καθένα για να αποφευχθούν προβλήματα ακύρωσης φάσης.

**Προδιαγραφές** Απόκριση συχνότητας: 70 Hz έως 18 kHz  
Polar Pattern: καρδιοειδές Ευαισθησία: -62dB/1KHz  
Σύνδεση: 3-pin XLR Μήκος καλωδίου: 4 m  
Τροφοδοσία Phantom: 9 - 52 VDC  
Καθαρό βάρος: 62g (μικρόφωνο και κλιπ)



## USER TIPS

For most accurate and natural sound, the mic should be positioned towards, but not inside the bell. Find the proper position, above of the end of mounting clip.

Live sound: In general, when using multiple MIT - BT mics on a stage for live sound, position the mics at least 1 meter apart from each other to avoid phase cancellation issues.

**Specifications** Frequency range: 70 Hz to 18 kHz  
Polar Pattern: cardioid Sensitivity: -62dB/1KHz  
Connector: 3-pin XLR Cable length: 4 m  
Phantom Power Requirements 9-52 VDC  
Net weight: 62g (microphone and clip)

